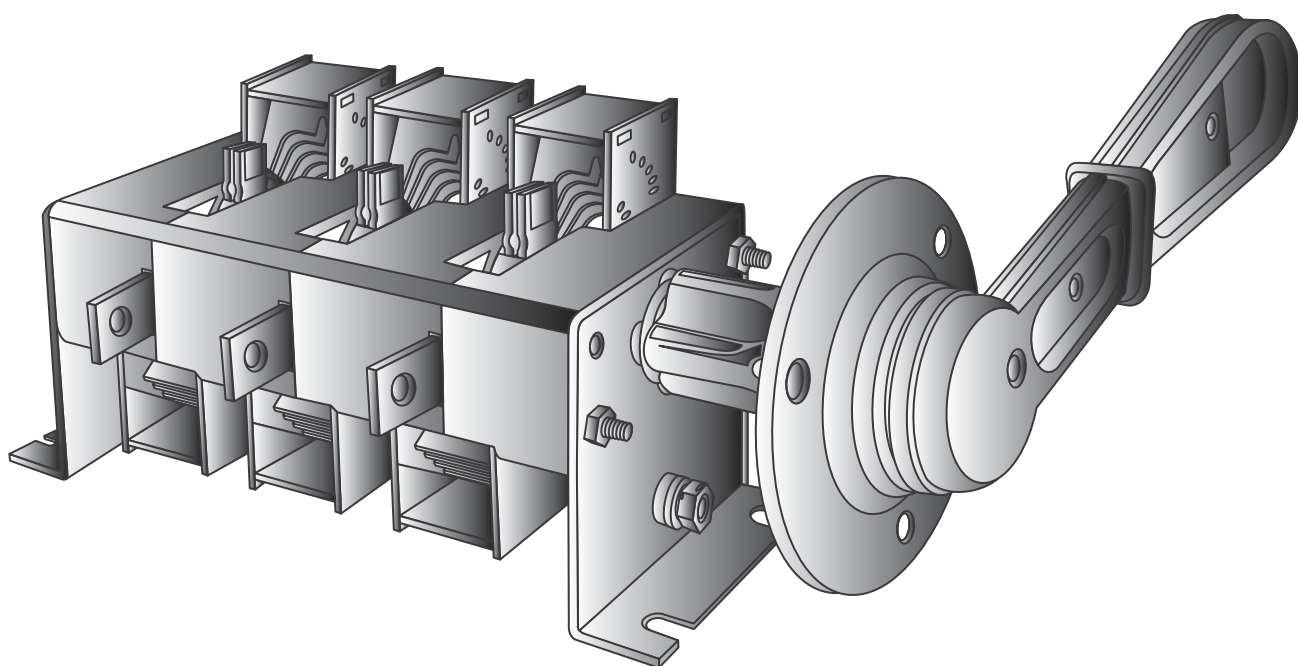


e.nex

electrical newest exclusive extended technologies

ИНСТРУКЦИЯ ПО ЭКСПЛУАТАЦИИ



Выключатели-разъединители

e.VR32

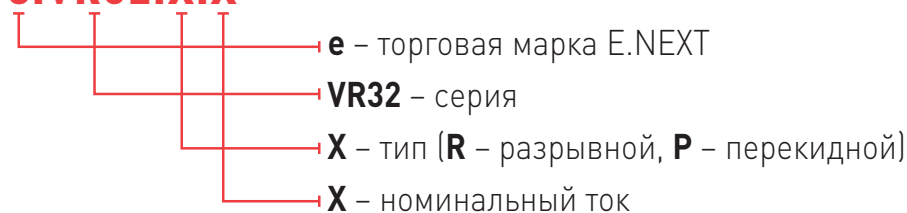
1. Назначение

Выключатели-разъединители серии e.VR32 (в дальнейшем – изделие) предназначены для неавтоматической коммутации цепей переменного тока напряжением до 660В и частотой 50Гц.

Изделие соответствует Техническим регламентам безопасности низковольтного электрического оборудования и электромагнитной совместимости оборудования в части ДСТУ IEC 60947-3:2010.

2. Структура условного обозначения

e.VR32.X.X



3. Технические характеристики

(Табл. 1)

Наименование параметра	e.VR32.R100	e.VR32.R250	e.VR32.R400	e.VR32.R630
	e.VR32.P100	e.VR32.P250	e.VR32.P400	e.VR32.P630
Количество полюсов	3			
Номинальное рабочее напряжение, В	400 (макс. 660)			
Номинальная частота, Гц	50			
Напряжение изоляции, В	690			
Импульсное выдерживаемое напряжение, кВ	8			
Условный тепловой ток на открытом воздухе, А	100	250	400	630
Условный тепловой ток в оболочке, А	80	200	315	500
Номинальный рабочий ток при 400В, А	АС-20В, АС-21В	100	250	400
	АС-22В	80	125	200
	АС-23В	50	80	100
Электрическая износостойкость, циклов В/О, не менее	АС-20В	4000	2500	2500
	АС-21В	4000	2000	2000
	АС-22В	3200	1600	1600
	АС-23В	4000	3200	3200
Механическая износостойкость, циклов В/О, не менее	25000	25000	16000	16000
Номинальный кратковременно выдерживаемый ток, кА	5	8	11	16
Номинальный условный ток короткого замыкания, кА	8	14	22	32
Степень защиты	IP00			
	IP32 (со стороны привода)			
Масса кг, не более	e.VR32.R	1,3	1,8	2,5
	e.VR32.P	1,7	2,7	3,7
				4,5
				6,6

4. Условия эксплуатации

Наименование параметра	Значение
Диапазон рабочих температур °С	-40...+ 40
Климатическое исполнение	УХЛ3
Группа условий эксплуатации в части воздействия механических факторов	М4
Высота над уровнем моря, м, не более	2000
Допустимая относительная влажность при 25°С (без конденсации), не более	80%
Степень загрязнения среды	3
Рабочее положение в пространстве	Любое
Монтаж	На монтажную панель или монтажные профили

Изделие должно эксплуатироваться при следующих условиях окружающей среды:

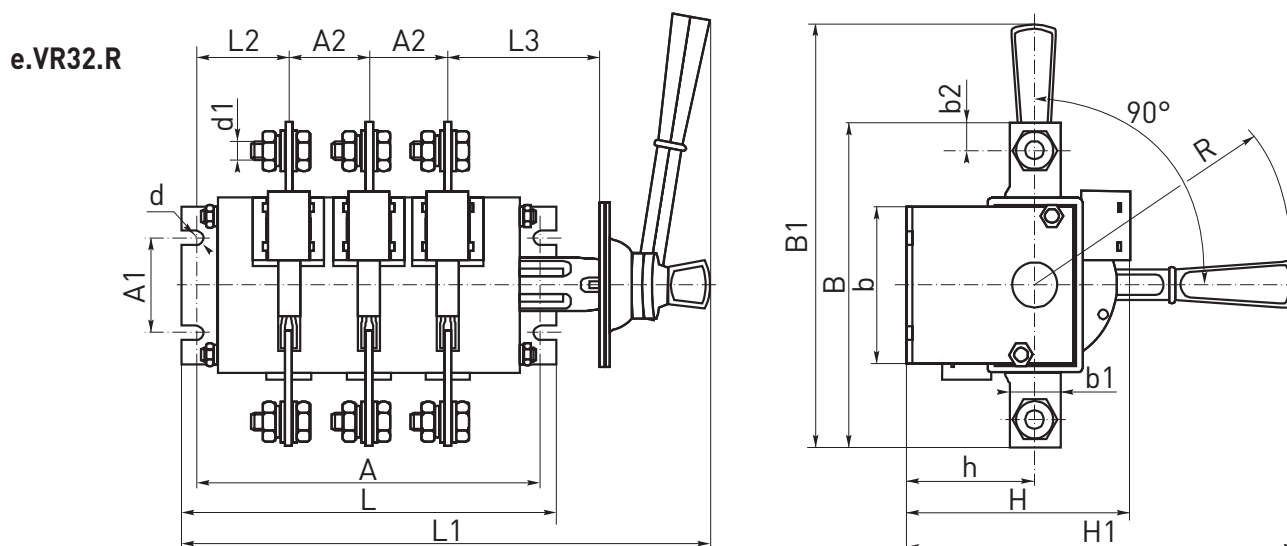
- невзрывоопасная;
- не содержащая агрессивных газов и паров, в концентрациях, разрушающих металлы и изоляцию;
- не насыщенная токопроводящей пылью и парами;
- отсутствие непосредственного воздействия ультрафиолетового излучения.

5. Комплектность

В комплект поставки изделия входит:

- выключатель-разъединитель серии e.VR32 – 1 шт.;
- дугогасительные камеры – 6 шт.;
- привод (рукоятка, ось, фланец, шайба) – 1 компл.;
- метизы для присоединения внешних проводников – 1 компл.;
- метизы для монтажа на панель – 1 компл.;
- упаковочная коробка – 1 шт.;
- инструкция по эксплуатации – 1 шт.;

6. Габаритные и установочные размеры



e.VR32.P

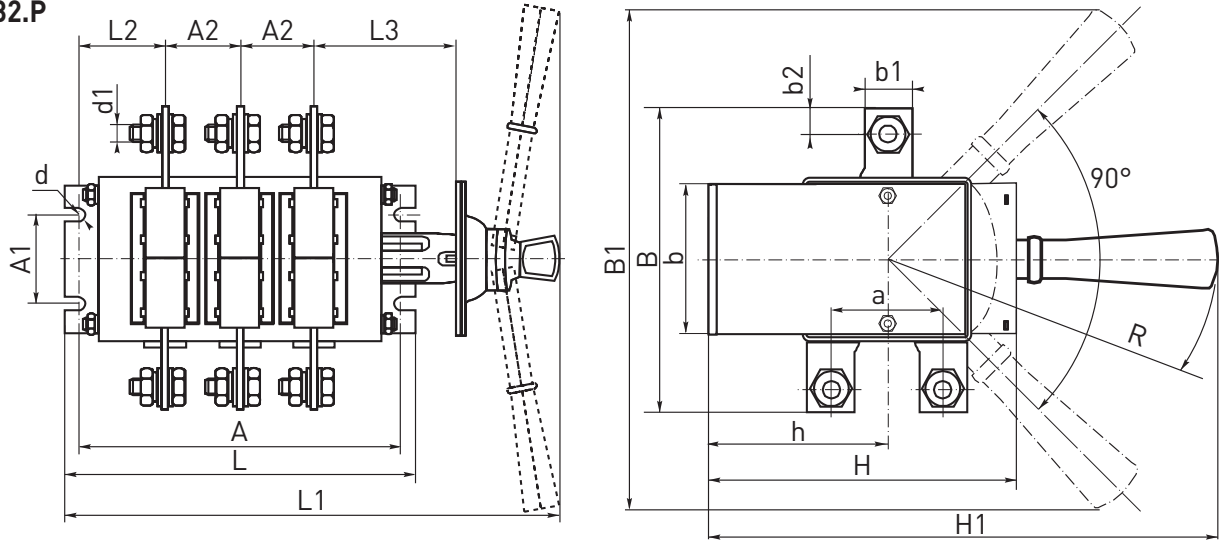


Рис.1

(Табл.3)

Наименование	Размеры, мм																			
	A	A1	A2	a	B	B1	b	b1	b2	d	d1	L	L1	L2	L3	H	H1	h	R	
e.VR32.R100	161	50	37,5	—	117	220	75	15	7,5	7	M6	175	274	43	80	100	215	55	160	
e.VR32.R250	172	50	44	—	164	242	82,5	25	12,5	7	M10	186	282	42	80	102	218	58	160	
e.VR32.R400	200	50	50	—	178	249	99,5	26	13	7	M10	212	303	49	80	122	231	70,5	160	
e.VR32.R630	236	100	65	—	220	320	119	37	17,5	9	M12	252	339	53	83	149	294	83,5	210	
e.VR32.P100	145,5	50	37,5	38	120	240	65	15	7,5	7	M6	158	263	35	78	128	232	71,5	160	
e.VR32.P250	160	50	44	58	162	240	80,5	25	12,5	7	M10	172	279	36	80	150	239	78,5	160	
e.VR32.P400	200	50	50	62	164	240	89,5	26	13	7	M10	212	305	49	80	175	260	99,5	160	
e.VR32.P630	236	100	65	72	208	313	105,5	35	17,5	9	M12	252	337	53	83	220	331	120,5	210	

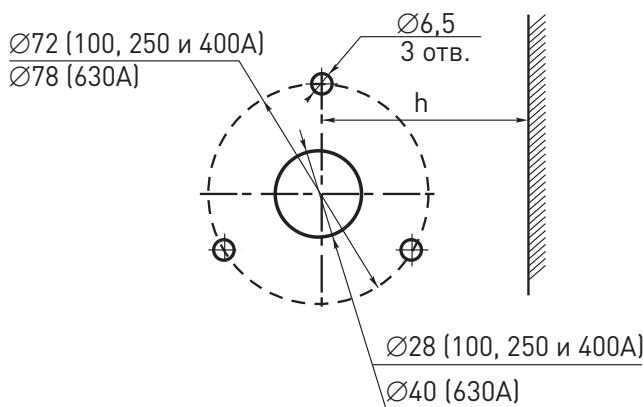


Рис.2

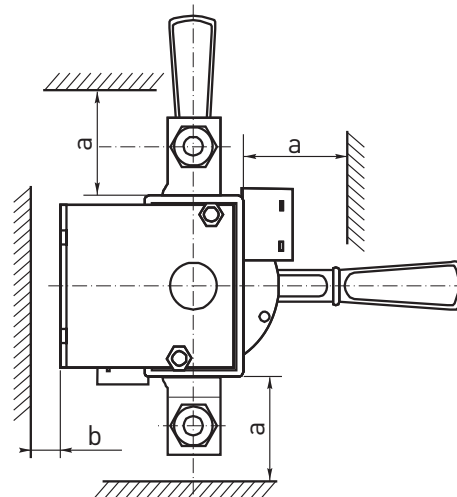


Рис.3

(Табл.4)

Номинальный ток, А	a, мм	b, мм
100	50	15
250	70	40
400	80	35
630	85	30

7. Устройство и принцип действия

Выключатели-разъединители серии **e.VR32** имеют трехполюсное исполнение с приводом съемной боковой смещенной рукояткой. Выпускаются двух типов: R – разрывной (на одно направление) и P – перекидное (на два направления).

Выключатели-разъединители имеют контактную систему ножевого типа с двойным видимым разрывом цепи. С помощью двойного разрыва цепи, больших растворов контактов и дугогасительных камер обеспечивается эффективное гашение электрической дуги при коммутации.

Подвижные контакты зафиксированы на пластмассовом валу, при повороте которого рукояткой привода осуществляется замыкание и размыкание контактов. С помощью рукоятки производится включение и отключение для аппаратов на одно направление поворотом на угол 90°, для аппаратов на два направления поворотом на угол 45° в каждое положение. Все положения имеют фиксацию.

8. Монтаж и эксплуатация

Все работы по монтажу и подключению проводить при отключенном питании!

Контактные выводы выключателей-разъединителей позволяют присоединение медных или алюминиевых проводников и шин. Перед присоединением многожильных проводников, их необходимо оконцевать наконечником при помощи соответствующего инструмента.

При монтаже изделий должны быть обеспечены минимально допустимые расстояния до металлических частей НКУ, ограничивающие зону ионизированного пространства при включении и отключении токов в условиях эксплуатации и короткого замыкания (рис.3, табл.4).

Изделие может эксплуатироваться в любом положении, при условии обеспечения работоспособности привода.

При выполнении монтажа проводами или кабелем должно обеспечиваться их промежуточное крепление для предотвращения разрушения корпуса изделия вследствие механических нагрузок.

Коммутация цепей выключателем-разъединителем под нагрузкой допускается только с установленными дугогасительными камерами.

Регулярно, не менее одного раза в 6 месяцев и каждый раз после воздействия токов короткого замыкания необходимо удалять пыль и грязь, проверять состояние контактов и дугогасительных камер, подтягивать болты выводов, при необходимости смазывать трущиеся контактные части смазкой ЦИАТИМ-201 или ЦИАТИМ-221.

9. Требования безопасности

Монтаж, настройка и подключение должны осуществляться только квалифицированным электротехническим персоналом, имеющим группу допуска по электробезопасности не ниже III, ознакомленные с настоящей инструкцией по эксплуатации.

Монтаж и подключение изделия должны проводиться при снятом напряжении.

Возможность эксплуатации изделия в условиях, отличных от указанных в п.4 настоящей инструкции должна согласовываться с производителем.

По способу защиты от поражения электрическим током изделие соответствует классу 0

по ГОСТ 12.2.007.0 и должно устанавливаться в распределительные щиты, имеющие класс защиты не ниже I и степень защиты не ниже IP30.

Несоблюдение требований настоящей инструкции может привести к неправильному функционированию изделия, поражению электрическим током, пожару.

10. Условия транспортирования и хранения

Транспортирование изделий в части механических факторов по группам С и Ж ГОСТ 23216, климатических факторов по группе 4 ГОСТ 15150. Транспортирование допускается любым видом крытого транспорта в упаковке производителя.

Хранение изделий осуществляется только в упаковке производителя в помещениях с естественной вентиляцией при температуре окружающей среды от -45°...+50°С и относительной влажности 80% при 25°С без конденсации.

Срок хранения изделий у потребителя в упаковке производителя – 6 месяцев.

11. Гарантийные обязательства

Средний срок службы – 10 лет при условии соблюдения потребителем требований эксплуатации, транспортирования и хранения.

Гарантийный срок эксплуатации изделия – 1 год со дня продажи при условии соблюдения потребителем требований эксплуатации, транспортирования и хранения.

Гарантийные обязательства не распространяются на изделия:

- имеющие механические повреждения;
- иные повреждения, возникшие в результате неправильного транспортирования, хранения, монтажа и подключения, неправильной эксплуатации;
- имеющие следы самостоятельного, несанкционированного вскрытия и/или ремонта изделия.

Дата изготовления: « ____ » _____ 201__ г.

Дата продажи: « ____ » _____ 201__ г.





**В период гарантийного срока
и по вопросам технической поддержки обращаться:**

Электротехническая компания «E.NEXT-Украина»
Украина, 03039, г. Киев, Краснозвездный проспект, 119
тел. +38 (044) 500-90-00 (многоканальный)
e-mail: info@enext.ua

www.enext.ua